

Zákaznický účet

924092

Zákazník 3000627122

Vyšší odborná škola a Střední škola
technická Česká Třebová
Habrmánova 1540
560 02 Česká Třebová
IČO 49314866 DIČ CZ49314866

Vyšší odborná škola a Střední škola technická Česká
Třebová
Habrmánova 1540
Česká Třebová
560 02 Česká Třebová 2

Opis

Vážený zákazníku,

tato faktura za elektřinu číslo 382347 byla vystavena dne 12.01.2021. V odběrném místě **VO - Velkoodběr, Skalka 1692, Česká Třebová** byla za období od 01.12.2020 do 31.12.2020 spotřebovaná elektřina v množství 29,408 MWh.

Nedoplatek ve výši 110.538,84 CZK prosíme uhradte do data splatnosti.

K úhradě celkem **110.538,84**
Datum splatnosti **11.02.2021**
Doporučené datum úhrady **08.02.2021**

Bankovní spojení **000000-0017532513/0300**
Variabilní symbol **9120382347**
Konstantní symbol **0308**
Specifický symbol **924092**

Částky jsou uvedeny včetně DPH	Částka CZK
Elektřina a regulované služby	110.538,84
Výsledkem fakturace je nedoplatek ve výši	110.538,84

Daňový doklad číslo 382347		DUZP 31.12.2020
Sazba DPH	Základ DPH CZK	DPH CZK
21%	91.354,41	19.184,43



Obchodní zástupce

Tomáš Uher

e-mail: tomas.uher@pre.cz

tel.: 267 054 124

FAKTURACE **267 054 140**
PORUCHOVÁ LINKA ČEZ **840 850 860**

VYÚČTOVÁNÍ SPOTŘEBY ELEKTŘINY

Odběrné místo č. 8111011045, EAN OPM 859182400700940403

VO - Velkoodběr, Skalka 1692, Česká Třebová

Energie Konstant

Zúčtované částky celkem - rozpis dodávky elektřiny a regulovaných služeb

Položka	Počet jednotek	Jednotka	CZK/Jednotka	Celkem CZK
Silová elektřina VT	29,408	MWh	1.325,00	38.965,60
Daň z elektřiny	29,408	MWh	28,30	832,25
Obchod s elektřinou				39.797,85
Použití sítí	29,408	MWh	66,79	1.964,16
Nevyžádaná dodávka jalové energie	0,039	MVArh	440,00	17,16
Rezervovaná kapacita měsíční	0,087	MW	197.921,00	17.219,13
Rezervovaná kapacita roční	0,095	MW	177.031,00	16.817,95
Distribuční služby ČEZ Distribuce, a. s.				36.018,40
Činnosti operátora trhu	1	měsíc	5,08	5,08
Podpora elekt. z podporovaných zdrojů energie	0,230	MW	57.674,52	13.265,14
Systémové služby	29,408	MWh	77,12	2.267,94
Regulované služby				51.556,56
Elektřina a regulované služby celkem bez DPH				91.354,41

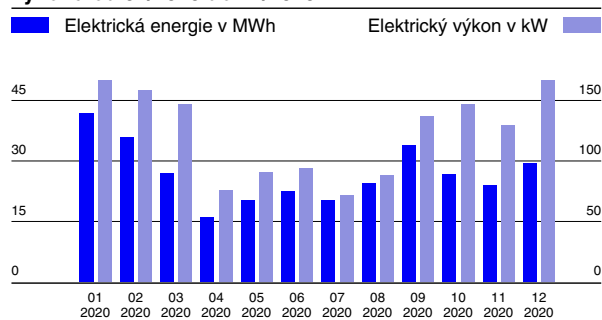
Daňový přehled

Položka	Základ DPH CZK	Sazba DPH	DPH CZK	Celkem
Elektřina a regulované služby	91.354,41	21%	19.184,43	110.538,84
Celkem	91.354,41		19.184,43	110.538,84

DÚF a sjednaná rezervovaná kapacita

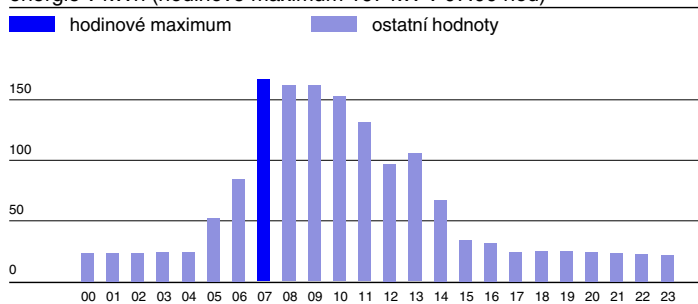
Položka	Tech. jednotky	Hodnota	Sjednáno rok	Sjednáno měsíc
Činná energie VN	kWh	29408		
Decentrální výroba	kWh			
Maximum VN	kW	178	95	87
Maximum VN čas		11.12.2020 07:30		
Tg Fi VN		0,141		
Zpětná dodávka	kVArh	39		
Bezplatně	kWh			
Lokální spotřeba	kWh			

Diagram elektrické energie a hodinového elektrického výkonu od 01/2020 do 12/2020



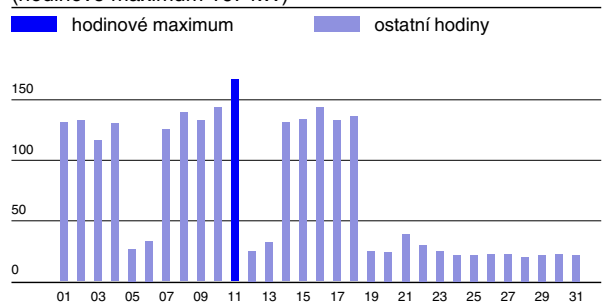
Průběh hodinového výkonu dne s maximálním zatížením 11.12.2020

energie v kWh (hodinové maximum 167 kW v 07:00 hod)



Průběh hodinových denních maxim v 12/2020

(hodinové maximum 167 kW)



Zpráva pro zákazníka: Výpočet platby podpory elektřiny z podporovaných zdrojů energie je prováděn dle zákona dvojím způsobem - součinem zákazníkem odebraného množství v MWh a jednotkové ceny, která se uvádí v CZK/MWh a součinem sjednaného rezervovaného příkonu za měsíc, délky období a stanovené ceny za rezervovaný příkon uvedené v CZK/MW/měsíc. Ve faktuře je použit levnější způsob výpočtu.